

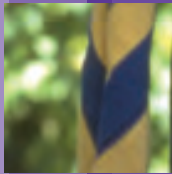
# 7

## Fiches de travail

### Fiche de travail 1.1

Questionnaire au sujet du bénévolat dans votre  
ONS/association

Organisation :	Date :
<p>Ce formulaire est conçu pour vous aider à évaluer l'approche par votre organisation du bénévolat et pour identifier les domaines auxquels il est possible d'apporter une amélioration.</p> <p>Veillez cocher ou entourer la note qui représente au mieux la situation dans votre organisation pour chaque point évoqué ci-dessous.</p>	<p>Échelle d'évaluation</p> <ul style="list-style-type: none"><li>s/o Sans objet</li><li>X Données insuffisantes pour évaluer</li><li>1 Non existant</li><li>2 Partiellement en place</li><li>3 Pratiquement en place</li><li>4 Complètement en place</li></ul>



# ▶ Bénévoles du scoutisme: **kit d'outils**

*fiche de travail*

# 7

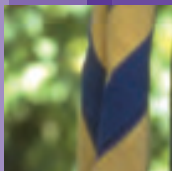


## GÉNÉRAL

A	L'organisation est affiliée à l'organe national concerné par le volontariat	s/o	X	1	2	3	4
B	L'organisation attire une part adéquate des adultes qui se consacrent au bénévolat dans le pays	s/o	X	1	2	3	4
C	La répartition des âges des adultes bénévoles dans le Scoutisme est égale ou inférieure à la répartition nationale des âges pour tous les adultes	s/o	X	1	2	3	4
D	La répartition des âges des adultes bénévoles dans le Scoutisme est égale ou inférieure à la répartition nationale des âges des adultes bénévoles	s/o	X	1	2	3	4
E	Les adultes bénévoles restent dans le Scoutisme aussi longtemps ou plus longtemps que dans d'autres organisations de bénévoles	s/o	X	1	2	3	4
F	Les adultes bénévoles dans le Scoutisme reçoivent autant de formation que les adultes bénévoles dans d'autres organisations	s/o	X	1	2	3	4

## SOCIAL

Des manifestations sociales sont-elles organisées pour les :							
A	Bénévoles au niveau local	s/o	X	1	2	3	4
B	Bénévoles au niveau provincial	s/o	X	1	2	3	4
C	Professionnels au niveau provincial	s/o	X	1	2	3	4
D	Bénévoles au niveau national	s/o	X	1	2	3	4
E	Professionnels au niveau national	s/o	X	1	2	3	4



# Bénévoles du scoutisme: **kit d'outils**

## *fiche de travail*

# 7

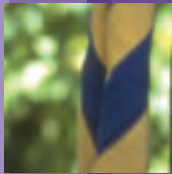


### PARTICIPATION

Le taux de participation aux manifestations suivantes est-il élevé ?							
A	Rassemblements provinciaux d'adultes	s/o	X	1	2	3	4
B	Rassemblements nationaux d'adultes	s/o	X	1	2	3	4
C	Forum national des jeunes (si distinct)	s/o	X	1	2	3	4
D	Rassemblement national de jeunes adultes (est distinct)	s/o	X	1	2	3	4
E	L'organe national de décision	s/o	X	1	2	3	4

### DISTINCTIONS

Les questions du schéma des distinctions indiquent-elles qu'il profite aux :							
A	Bénévoles au niveau local	s/o	X	1	2	3	4
B	Bénévoles au niveau provincial	s/o	X	1	2	3	4
C	Bénévoles au niveau national	s/o	X	1	2	3	4
D	Jeunes adultes	s/o	X	1	2	3	4
E	Professionnels au niveau national	s/o	X	1	2	3	4
F	Professionnels au niveau provincial	s/o	X	1	2	3	4
G	Non scouts	s/o	X	1	2	3	4



# Bénévoles du scoutisme: **kit d'outils**

**fiche de travail**

# 7

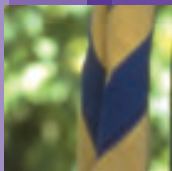


## FORUMS

Y a-t-il des forums (réunions ou groupes de discussion en ligne) pour les :							
A	Bénévoles au niveau local	s/o	X	1	2	3	4
B	Jeunes adultes	s/o	X	1	2	3	4
C	Bénévoles au niveau provincial	s/o	X	1	2	3	4
D	Bénévoles au niveau national	s/o	X	1	2	3	4
E	Professionnels au niveau provincial	s/o	X	1	2	3	4
F	Professionnels au niveau national	s/o	X	1	2	3	4

## REPRÉSENTATION

Les groupes suivants sont-ils représentés de manière adéquate aux forums nationaux de décision ?							
A	Bénévoles au niveau local	s/o	X	1	2	3	4
B	Bénévoles au niveau provincial	s/o	X	1	2	3	4
C	Bénévoles au niveau national	s/o	X	1	2	3	4
D	Jeunes adultes	s/o	X	1	2	3	4
E	Professionnels au niveau provincial	s/o	X	1	2	3	4
F	Professionnels au niveau national	s/o	X	1	2	3	4
G	Non scouts	s/o	X	1	2	3	4



# Bénévoles du scoutisme: **kit d'outils**

## *fiche de travail*

# 7

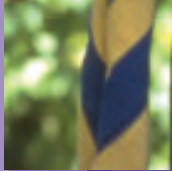


### MORAL

Existe t-il une mesure précise en place pour déterminer le niveau de satisfaction des :							
A	Bénévoles au niveau local	s/o	X	1	2	3	4
B	Bénévoles au niveau provincial	s/o	X	1	2	3	4
C	Bénévoles au niveau national	s/o	X	1	2	3	4
D	Jeunes adultes	s/o	X	1	2	3	4
E	Professionnels au niveau provincial	s/o	X	1	2	3	4
F	Professionnels au niveau national	s/o	X	1	2	3	4
G	Non scouts	s/o	X	1	2	3	4

### LES PARTANTS

Un bilan est-il réalisé lorsque l'un des groupes suivants nous quitte ?							
A	Bénévoles au niveau local	s/o	X	1	2	3	4
B	Bénévoles au niveau provincial	s/o	X	1	2	3	4
C	Bénévoles au niveau national	s/o	X	1	2	3	4
D	Jeunes adultes	s/o	X	1	2	3	4
E	Professionnels au niveau provincial	s/o	X	1	2	3	4
F	Professionnels au niveau national	s/o	X	1	2	3	4
G	Non scouts	s/o	X	1	2	3	4



# ▶ Bénévoles du scoutisme: **kit d'outils**

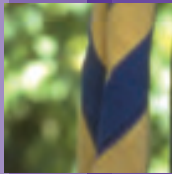
*fiche de travail*

# 7



## LES ENTRANTS

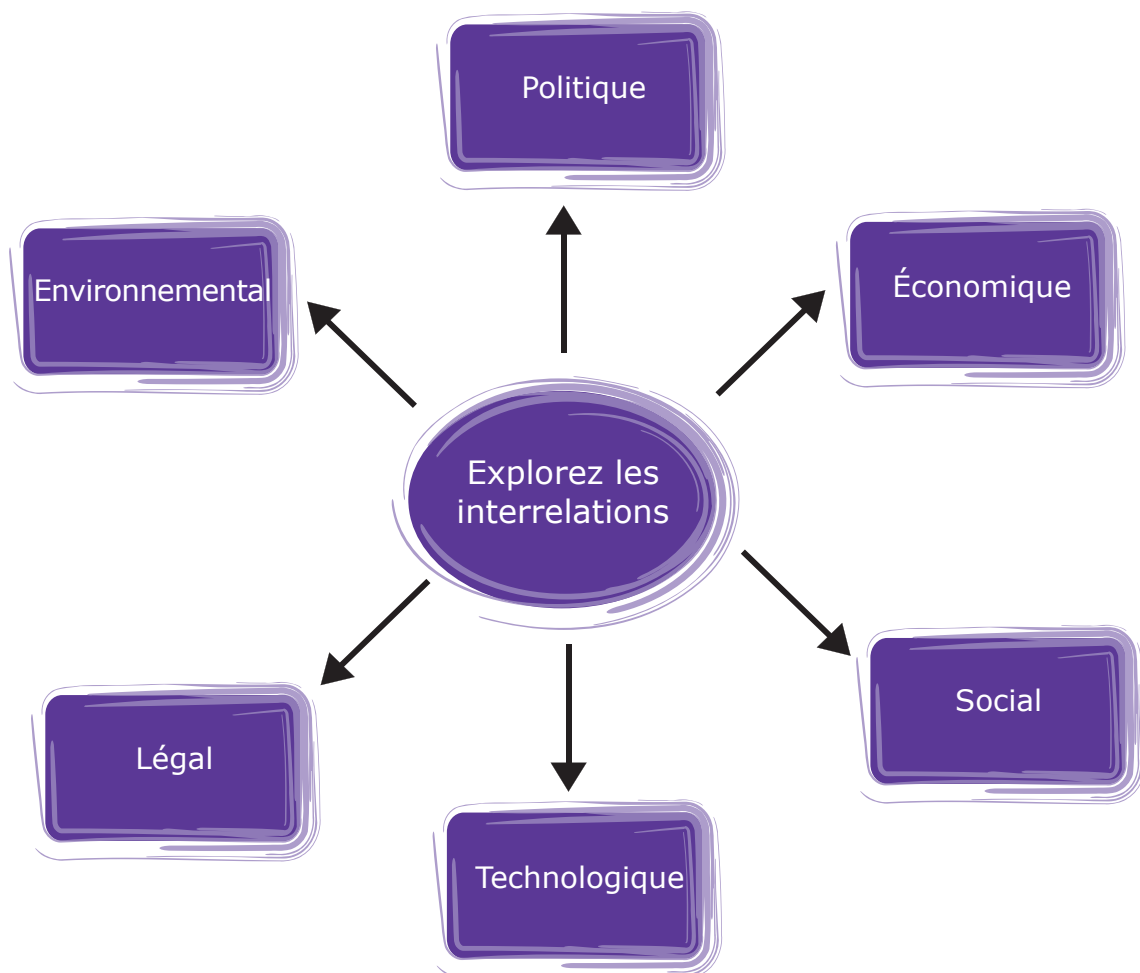
Existe t-il une mesure précise en place pour déterminer combien des groupes suivants nous rejoignent ?							
A	Bénévoles au niveau local	s/o	X	1	2	3	4
B	Bénévoles au niveau provincial	s/o	X	1	2	3	4
C	Bénévoles au niveau national	s/o	X	1	2	3	4
D	Jeunes adultes	s/o	X	1	2	3	4
E	Professionnels au niveau provincial	s/o	X	1	2	3	4
F	Professionnels au niveau national	s/o	X	1	2	3	4
G	Non scouts	s/o	X	1	2	3	4



### Fiche de travail 1.2

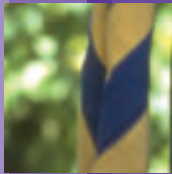
#### L'analyse 'PESTLE'

Explorez le bénévolat dans votre association pour chacun des six domaines suivants et identifiez les interrelations entre chaque domaine.



Qu'avez-vous appris ?

Quels sont les facteurs clés qui doivent être pris en considération pour le futur ?



# Bénévoles du scoutisme: **kit d'outils**

## fiche de travail

# 7

### Fiche de travail 2.1

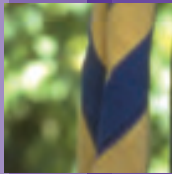
#### Questionnaire sur "Les adultes dans le Scoutisme" dans votre ONS/association

L'approche "Les adultes dans le scoutisme" est abrégée ci-dessous par le sigle AIS.

Organisation :	Date :
<p>Ce formulaire est conçu pour vous aider à évaluer l'approche par votre organisation des "adultes dans le Scoutisme" et pour identifier les domaines auxquels il est possible d'apporter une amélioration</p> <p>Veuillez cocher ou entourer la note qui représente au mieux la situation dans votre organisation pour chacun des points évoqués ci-dessous.</p>	<p>Échelle d'évaluation</p> <p>s/o Non applicable</p> <p>X Données insuffisantes pour évaluer</p> <p>1 Non existant</p> <p>2 Partiellement en place</p> <p>3 Pratiquement en place</p> <p>4 Complètement en place</p>

#### GÉNÉRAL

A	Votre organisation dispose-t-elle d'une politique documentée de ressources adultes ?	s/o	X	1	2	3	4
B	Votre organisation a-t-elle publié du matériel pour soutenir AIS ?	s/o	X	1	2	3	4
C	Votre organisation dispense t-elle de la formation en AIS ?	s/o	X	1	2	3	4
D	Votre organisation fournit-elle un soutien professionnel spécifiquement orienté vers l'implantation d'AIS ?	s/o	X	1	2	3	4
E	L'emploi d'AIS est-il mesuré dans votre organisation ?	s/o	X	1	2	3	4
F	L'emploi d'AIS est-il suivi dans votre organisation ?	s/o	X	1	2	3	4



# Bénévoles du scoutisme: **kit d'outils**

**fiche de travail**

# 7

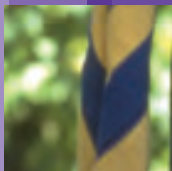


## ACCORD MUTUEL

Des accords mutuels ont-ils été mis en place pour tous les groupes suivants ?							
A	Bénévoles au niveau de l'unité	s/o	X	1	2	3	4
B	Bénévoles au niveau local	s/o	X	1	2	3	4
C	Bénévoles au niveau provincial	s/o	X	1	2	3	4
D	Bénévoles au niveau national	s/o	X	1	2	3	4
E	Professionnels au niveau provincial	s/o	X	1	2	3	4
F	Professionnels au niveau national	s/o	X	1	2	3	4

## SOUTIEN

Des accords adéquats ont-ils été mis en place pour fournir un soutien ciblé à tous les groupes suivants ?							
A	Bénévoles au niveau de l'unité	s/o	X	1	2	3	4
B	Bénévoles au niveau local	s/o	X	1	2	3	4
C	Bénévoles au niveau provincial	s/o	X	1	2	3	4
D	Bénévoles au niveau national	s/o	X	1	2	3	4
E	Professionnels au niveau provincial	s/o	X	1	2	3	4
F	Professionnels au niveau national	s/o	X	1	2	3	4



# Bénévoles du scoutisme: **kit d'outils**

*fiche de travail*

# 7

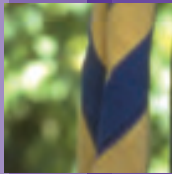


## FORMATION

Un programme de formation adapté basé sur les besoins a t-il été mis en place pour tous les groupes suivants ?							
A	Bénévoles au niveau de l'unité	s/o	X	1	2	3	4
B	Bénévoles au niveau local	s/o	X	1	2	3	4
C	Bénévoles au niveau provincial	s/o	X	1	2	3	4
D	Bénévoles au niveau national	s/o	X	1	2	3	4
E	Professionnels au niveau provincial	s/o	X	1	2	3	4
F	Professionnels au niveau national	s/o	X	1	2	3	4

## ÉVALUATION

Une évaluation est-elle réalisée au moins une fois par an pour tous les groupes suivants ?							
A	Bénévoles au niveau de l'unité	s/o	X	1	2	3	4
B	Bénévoles au niveau local	s/o	X	1	2	3	4
C	Bénévoles au niveau provincial	s/o	X	1	2	3	4
D	Bénévoles au niveau national	s/o	X	1	2	3	4
E	Professionnels au niveau provincial	s/o	X	1	2	3	4
F	Professionnels au niveau national	s/o	X	1	2	3	4



# ▶ Bénévoles du scoutisme: **kit d'outils**

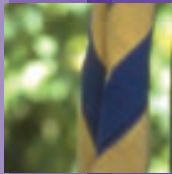
**fiche de travail**

# 7



## RÉAFFECTATION, NOUVELLE FORMATION, RETRAITE

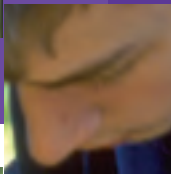
Suite à l'évaluation, est-il possible que la personne ait besoin d'une formation complémentaire, qu'elle soit réaffectée ou orientée vers un rôle non dirigeant ? Y a-t-il des procédures en place à tous les niveaux pour tenir compte de ce qui suit ?							
A	Développer et enregistrer un plan de formation	s/o	X	1	2	3	4
B	Désigner un mentor/un formateur	s/o	X	1	2	3	4
C	Déplacer facilement les personnes dans de nouveaux rôles	s/o	X	1	2	3	4
D	Permettre aux personnes de décider de renoncer de manière élégante et avec dignité à un rôle dirigeant et/ou au service actif avec élégance et dignité	s/o	X	1	2	3	4
E	Reconnaître formellement un service de qualité soutenu	s/o	X	1	2	3	4
F	Suivre l'efficacité de toute réaffectation	s/o	X	1	2	3	4



# ▶ Bénévoles du scoutisme: **kit d'outils**

## fiche de travail

# 7

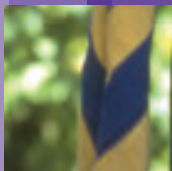


### Fiche de travail 3.1

#### Réunir les données démographiques

Obtenir les données démographiques qui reflètent la situation actuelle des bénévoles dans votre ONS/association. Vous trouverez une suggestion de liste de données pouvant être collectées dans le tableau ci-dessous. Cela peut être réalisé en vérifiant les données enregistrées ou en procédant à un recensement des membres afin d'obtenir les informations souhaitées.

Données démographiques		Nombres		Nombres totaux
		Hommes	Femmes	
Nombre de bénévoles Groupe d'âge des bénévoles	18 -- 30			
	31 -- 45			
	46 -- 60			
	Au-delà de 60 ans			
Bénévoles au niveau national				
Bénévoles au niveau local/du district				
Bénévoles au niveau de l'unité				
Nombre de bénévoles ayant suivi la formation d'animateur Woodbadge Niveau d'éducation des bénévoles	PRIMAIRE			
	SECONDAIRE			
	DIPLÔMÉ			
	RANG			
AUTRES				
Bénévoles ayant été membres du Scoutisme durant leur jeunesse				
Bénévoles professeurs d'école				
Taux de rotation des bénévoles Nb. de partants divisé par le nombre de bénévoles au début de l'année				



## ▶ Bénévoles du scoutisme: **kit d'outils**

### *fiche de travail*

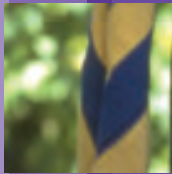
# 7



Analysez ensuite la situation actuelle basée sur les données recueillies et répondez aux questions suivantes :

- Qui sont vos bénévoles ?
- Qui est plus disposé au bénévolat en terme de sexe et pourquoi ?
- En quoi les niveaux d'éducation influencent-ils le nombre de bénévoles ?
- Disposez-vous d'un nombre suffisant de bénévoles pour satisfaire les besoins actuels et futurs et pourquoi ?
- Disposez-vous d'un nombre adéquat de bénévoles parmi les divers groupes d'âge ?
- Êtes-vous trop dépendant des bénévoles dans un certain groupe d'âge et pourquoi ?
- Disposez-vous d'un équilibre approprié de la représentation des genres au sein des divers niveaux de votre organisation ?
- Le nombre de bénévoles formés se situe-t-il à un niveau acceptable ?
- Quel est le pourcentage d'instituteurs parmi les bénévoles ?
- Quelle est la raison du taux de rotation bas ou élevé des bénévoles ?

D'une manière générale, êtes-vous satisfait de la situation actuelle et pourquoi ?



## Fiche de travail 3.2

### QUESTIONS POUR LES BÉNÉVOLES DE VOTRE ORGANISATION/ASSOCIATION

Ce formulaire est conçu pour vous aider à évaluer comment les bénévoles engagés dans les différents rôles de votre organisation se sentent par rapport à la façon dont ils sont traités, ce que le Scoutisme leur apporte et offre l'occasion de recevoir un retour d'informations...

Je suis engagé dans le Scoutisme au :

Niveau local  Niveau provincial  Niveau national

Professionnellement

Je suis :

Un homme :  Une femme :  18-29  30-39  40-49  50-59   
plus de 60 ans

Veuillez noter les déclarations suivantes pour les divers aspects du Scoutisme. 1 bas, 10 élevé

#### 1. DIMENSION SOCIALE du Scoutisme

1.1 Des rencontres sociales sont régulièrement organisées

1 2 3 4 5 6 7 8 9 10

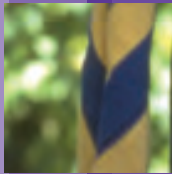
1.2 Dans le Scoutisme, les rencontres sociales sont importantes pour moi

1 2 3 4 5 6 7 8 9 10

1.3 La dimension sociale du Scoutisme devrait être renforcé pour les bénévoles

1 2 3 4 5 6 7 8 9 10

Commentaires sur l'aspect social du Scoutisme



# ▶ Bénévoles du scoutisme: **kit d'outils**

## **fiche de travail**

# 7

### 2. FORMATION ET SOUTIEN

2.1 J'ai reçu une formation adéquate pour tenir mon rôle actuel dans le Scoutisme

1 2 3 4 5 6 7 8 9 10

2.2 La formation reçue était de haute qualité

1 2 3 4 5 6 7 8 9 10

2.3 Fournir une formation de qualité pour les bénévoles est un important outil de recrutement du Scoutisme

1 2 3 4 5 6 7 8 9 10

2.4 Je me sens parfaitement soutenu dans mon rôle dans le Scoutisme

1 2 3 4 5 6 7 8 9 10

Commentaires sur la formation et le soutien reçus dans le Scoutisme

### 3. DÉVELOPPEMENT PROFESSIONNEL

3.1 Le Scoutisme m'offre la possibilité de faire de nouvelles choses

1 2 3 4 5 6 7 8 9 10

3.2 Le Scoutisme m'offre la possibilité de développer de nouvelles compétences

1 2 3 4 5 6 7 8 9 10

3.3 Le Scoutisme m'a aidé à acquérir de la confiance en moi

1 2 3 4 5 6 7 8 9 10

3.4 Relier la formation et l'expérience acquises dans le Scoutisme au développement professionnel est important pour moi

1 2 3 4 5 6 7 8 9 10



# Bénévoles du scoutisme: **kit d'outils**

## *fiche de travail*

# 7



Commentaires sur les opportunités du Scoutisme à soutenir le développement professionnel.

#### 4. RECONNAISSANCE DE VOTRE CONTRIBUTION EN TANT QUE BÉNÉVOLE

4.1 J'ai le sentiment que mon rôle de bénévole dans le Scoutisme est apprécié par les autres leaders avec lesquels je travaille en étroite collaboration.

1 2 3 4 5 6 7 8 9 10

4.2 J'ai le sentiment que mon rôle de bénévole dans le Scoutisme est apprécié par les leaders qui me soutiennent.

1 2 3 4 5 6 7 8 9 10

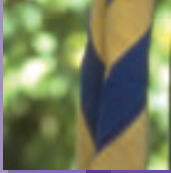
4.3 J'ai le sentiment que mon rôle de bénévole dans le Scoutisme est apprécié par la communauté.

1 2 3 4 5 6 7 8 9 10

4.4 Le programme national de reconnaissance des bénévoles aide les personnes à se sentir valorisées.

1 2 3 4 5 6 7 8 9 10

Commentaires sur la manière dont le Scoutisme reconnaît la contribution des bénévoles.



# ▶ Bénévoles du scoutisme: **kit d'outils**

*fiche de travail*

# 7

## 5. RECRUTER D'AUTRES ADULTES

5.1 Je parle de manière positive de mes expériences dans le Scoutisme avec d'autres membres de ma famille.

1 2 3 4 5 6 7 8 9 10

5.2 Je parle de manière positive de mes expériences dans le Scoutisme avec des collègues et amis

1 2 3 4 5 6 7 8 9 10

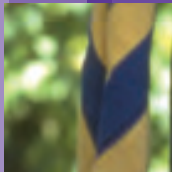
5.3 Je suis confiant pour recommander le Scoutisme à d'autres adultes

1 2 3 4 5 6 7 8 9 10

5.4 J'ai demandé à un autre adulte de se devenir bénévole dans le Scoutisme

1 2 3 4 5 6 7 8 9 10

Commentaires sur la manière dont le Scoutisme recrute d'autres adultes en tant que membres



# ▶ Bénévoles du scoutisme: **kit d'outils**

*fiche de travail*

# 7



## Fiche de travail 3.3

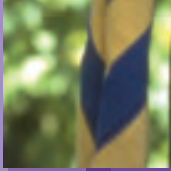
### Analyse SWOT

L'analyse SWOT est un outil de gestion qui permet l'analyse de la situation générale de l'organisation. SWOT signifie Forces, Faiblesses, Opportunités et Menaces [Strengths, Weakness, Opportunities, Threats]. Cette approche tend à équilibrer les forces et faiblesses internes actuelles de l'organisation avec les opportunités et menaces futures présentées par l'environnement extérieur.

En utilisant le tableau ci-dessous, veuillez identifier et reprendre les forces et les faiblesses des bénévoles scouts actuels dans votre ONS/association ainsi que les opportunités qui se présentent à eux et les menaces probables qu'ils affrontent.

Ceci devrait être réalisé pour vos bénévoles actuels et pour les nouveaux bénévoles qui sont susceptibles d'être recrutés. En quoi le tableau varie-t-il pour les deux groupes ? Une approche différente devrait-elle être suivie pour s'assurer que les besoins des deux groupes soient correctement identifiés et rencontrés ?

Des stratégies peuvent alors être développées pour aborder les questions identifiées et analysées.

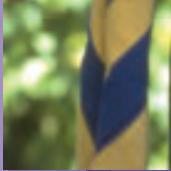


# ▶ Bénévoles du scoutisme: **kit d'outils**

*fiche de travail*

# 7

Analyse interne (centrée sur le présent)	
Forces	Faiblesses
Analyse externe (centrée sur le futur)	
Opportunités	Menaces



### **Fiche de travail 3.4**

#### **POURQUOI LE BÉNÉVOLAT D'ADULTES**

Cette page contient certaines des raisons pour lesquelles les adultes s'engagent dans le bénévolat pour soutenir le Scoutisme.

Veillez entourer les 5 raisons principales qui s'appliquent à vous.

afin que mon fils/ma fille puisse être membre

pour soutenir les activités du Scoutisme au niveau local

la dimension internationale

pour faire quelque chose de différent par rapport à ma vie professionnelle

pour aider les jeunes

parce que j'ai été scout

pour rencontrer de nouvelles personnes

parce que j'ai du temps

pour faire de nouveaux amis

parce qu'un ami/membre de la famille me l'a demandé

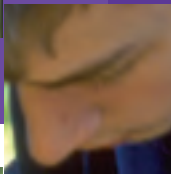
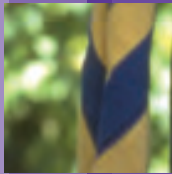
pour acquérir de nouvelles compétences

cela semblait agréable

parce que je suis sans emploi

pour être plus souvent à l'extérieur

parce que j'aime le camping



### **Fiche de travail 4.1**

#### **Exercice individuel sur la création d'une vision**

**Dessinez un symbole ou une image qui montre comment vous imaginez le bénévolat dans votre association aujourd'hui**

Les questions suivantes peuvent vous aider à la concevoir.

Comment se porte le bénévolat dans votre association pour le moment ?

Avez-vous

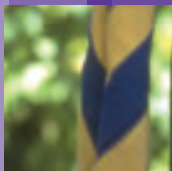
- un manque de responsables,
- un manque de responsables formés,
- pas assez de dirigeants ou de commissaires ?

Les gens dans votre pays n'ont-ils pas le temps pour être bénévoles dans une quelconque organisation ?

Qu'est-ce qui va attirer les gens vers le Scoutisme et en faire leur premier choix pour le bénévolat ?

Quels avantages les bénévoles peuvent-ils obtenir du Scoutisme et qui les aideront personnellement dans leurs vies professionnelles ?

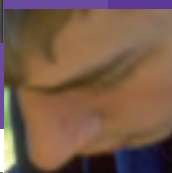
Comment voudriez-vous que les autres décrivent le bénévolat dans le Scoutisme ?



# ▶ Bénévoles du scoutisme: **kit d'outils**

*fiche de travail*

# 7



**Créez un autre dessin qui représente la façon selon laquelle vous voyez votre association dans 5 ans.**

Posez-vous les questions suivantes :

- Comment pensez-vous que sera le bénévolat dans votre association dans le futur ?
- Comment souhaiteriez-vous qu'il soit ?

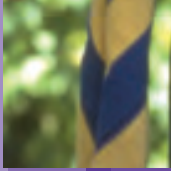
## Fiche de travail 4.2

Exercice de groupe sur la création d'une vision

Partagez les idées et les dessins créés par chaque personne durant l'Exercice individuel sur la création d'une vision".

Identifiez, au sein de petits groupes, les concepts clés qui décrivent le futur préféré de votre ONS/association, basé sur les contributions individuelles.

Reprenez ci-dessous les concepts et thèmes communs.



# ▶ Bénévoles du scoutisme: **kit d'outils**

*fiche de travail*

# 7



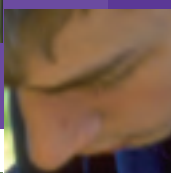
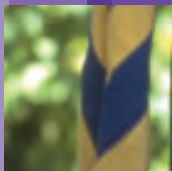
## **Fiche de travail 4.3**

### **Rédigez une déclaration visionnaire**

Dans votre petit groupe, en utilisant les concepts clés, les thèmes, les mots et les phrases qui ont été identifiés, rédigez une déclaration visionnaire sur la façon selon laquelle sera le bénévolat dans votre ONS/association d'ici 5 ans.

La déclaration doit être positive et reprendre des améliorations significatives par rapport à la situation actuelle.

Enregistrez ci-dessous votre déclaration visionnaire.



### Fiche de travail 5.1

#### Développer un plan d'action

Voici un tableau simple pour développer un plan d'action pour chacun des domaines de travail identifiés dans votre plan.

Domaine de travail:

Objectif 1 :

Tâche (ce qui doit être fait)	Pour quand ?	Qui est concerné ?	Ressources nécessaires ?

Objectif 2 :

Tâche (ce qui doit être fait)	Pour quand ?	Qui est concerné ?	Ressources nécessaires ?

Objectif 3 :

Tâche (ce qui doit être fait)	Pour quand ?	Qui est concerné ?	Ressources nécessaires ?



**SCOUTS**<sup>®</sup>  
Cr er un Monde Meilleur

  Bureau Mondial du Scoutisme  
 ducation, Recherche et D veloppement  
Novembre 2006

[worldbureau@world.scout.org](mailto:worldbureau@world.scout.org)  
[www.scout.org](http://www.scout.org)